



MASTER IN
CULTURAL MANAGEMENT



conservatorio
scuola universitaria di musica



fitzcarraldo
fondazione

Certificate of Advanced Studies (CAS)
**AUDIENCE ENGAGEMENT, PARTECIPAZIONE
CULTURALE, ACCESSIBILITÀ**

*formare e potenziare professionisti lungimiranti
nei settori culturali e creativi*

SUPSI

Certificate of Advanced Studies (CAS)

AUDIENCE ENGAGEMENT, PARTECIPAZIONE CULTURALE, ACCESSIBILITÀ

Formare e potenziare professionisti lungimiranti nei settori culturali e creativi

Parte del programma di formazione continua MAScult (Master of Advanced Studies in Cultural Management)

Direttori scientifici programma MAScult: Franco Bianchini e Alberto Gulli, Fondazione Fitzcarraldo ETS

Scientific advisors: Luisella Carnelli - Ricercatrice senior Fondazione Fitzcarraldo ETS, Alessandra Gariboldi - Presidente Culture Action Europe, Simona Martini - Responsabile Area Sviluppo e Competenze Fondazione Fitzcarraldo ETS

La cultura, le arti e la creatività sono al centro della società contemporanea. Oggi le organizzazioni culturali svolgono un ruolo significativo nella costruzione di comunità resilienti, nella trasformazione della vita delle persone, nell'espansione dell'apprendimento permanente e nella generazione di innovazione. Secondo l'UNESCO, nessuno sviluppo può essere sostenibile senza una forte componente culturale e un settore culturale dinamico è fondamentale per affrontare le sfide del nostro tempo.

DESCRIZIONE

I dati internazionali sulla partecipazione culturale mostrano che l'accesso equo alle attività culturali non è ancora una realtà consolidata. Persistono disuguaglianze sociali, economiche, educative e territoriali che limitano la partecipazione e contribuiscono a riprodurre squilibri strutturali. La questione non riguarda soltanto l'ampliamento numerico dei visitatori o degli spettatori, ma il modo in cui le istituzioni culturali definiscono i propri pubblici, costruiscono legittimità e distribuiscono opportunità di accesso, sia simbolico che materiale. Ripensare il rapporto con i pubblici implica interrogare modelli organizzativi, linguaggi e pratiche, assumendo una responsabilità strategica rispetto al ruolo della cultura nella società.

In questo scenario, l'audience engagement e l'accessibilità non possono essere considerati strumenti di marketing o interventi compensativi, ma scelte strutturali che incidono sulla missione, sulla governance e sul posizionamento pubblico delle organizzazioni culturali.

Il CAS in *Audience Engagement, partecipazione culturale, accessibilità* nasce per accompagnare questo cambio di paradigma. Il percorso mette in dialogo politiche culturali, ricerca applicata e pratiche in Svizzera e in Europa, con l'obiettivo di sviluppare capacità critica e competenze progettuali per integrare in modo sistemico partecipazione e accessibilità nelle strategie culturali.

Il CAS si articola attorno ai seguenti nuclei tematici:

- partecipazione culturale e democrazia culturale nel dibattito contemporaneo;
- evoluzione delle politiche di audience engagement e loro implicazioni organizzative;
- accessibilità come concetto multidimensionale, tra diritti culturali, inclusione e progettazione universale;
- co-creazione e nuove forme di collaborazione tra istituzioni, artisti e comunità, con attenzione alla *cultural vitality*, intesa come capacità di generare, sostenere e rinnovare pratiche culturali significative;
- relazione tra cultura, benessere e coesione sociale nel quadro del welfare culturale.

I partecipanti avranno l'opportunità di:

- sviluppare una comprensione approfondita delle politiche culturali orientate ai pubblici e dei processi di partecipazione culturale;
- conoscere e analizzare esempi di pratiche e modelli adottati in Europa;
- entrare in contatto con esperti internazionali e professionisti di riferimento nel settore;
- acquisire nuove metodologie e strumenti per progettare esperienze culturali innovative, inclusive e significative per pubblici diversi.

CERTIFICATO

Il CAS in *Audience engagement, partecipazione culturale, accessibilità* è rilasciato dalla Scuola universitaria di musica del Conservatorio della Svizzera italiana, scuola universitaria riconosciuta dallo Stato e affiliata alla Scuola Universitaria Professionale della Svizzera Italiana (SUPSI).

STRUTTURA

Il CAS propone una didattica ibrida sia in presenza che online, per un totale di 10 ECTS, con lezioni in italiano e inglese. Le lezioni si svolgeranno prevalentemente a settimane alterne per un totale di 57 ore formative, con lezioni a settimane alterne dal 16 aprile al 14 giugno 2026.

Le lezioni in presenza avranno i seguenti orari:

- venerdì, 16:00-19:00
- sabato, 09:00-18:00
- domenica, 09:00-13:00

Le lezioni online avranno i seguenti orari:

- giovedì e venerdì ore 15:30-19:00
- sabato ore 09:30-13:00

FACULTY

Il Certificate of Advanced Studies (CAS) in Audience engagement, partecipazione culturale, accessibilità è promosso dal Conservatorio della Svizzera italiana (Lugano, Svizzera) con la collaborazione scientifica di Fondazione Fitzcarraldo ETS (Torino, Italia).

Il corpo docenti ed esperti comprende: Vania Cauzillo - RESEO European Network for Opera, Music and Dance Education (BE), Maria Chiara Ciaccheri - museologa ed esperta di accessibilità (IT), Annalisa Cicerchia - Vice Presidente, Cultural Welfare Center (IT), Luisella Carnelli - ricercatrice senior, Fondazione Fitzcarraldo ETS (IT), Alessandra Gariboldi - Presidente, Culture Action Europe (BE).

Il MAScult è in dialogo con Divisione cultura città di Lugano, Kunst Halle Sankt Gallen, LAC Lugano Arte e Cultura, Locarno Film Festival, Orchestra della Svizzera italiana, Osservatorio culturale del Cantone Ticino, Service de la culture du Canton du Valais, Servizi culturali della Città di Locarno.

CURRICULUM

M1. Partecipazione culturale e audience engagement: scenari e trend	2 ECTS	16-17-18 aprile 2026	online
M2. Accessibilità culturale: un concetto multidimensionale	2 ECTS	7-8-9 maggio 2026	online
M3. Ripensare il rapporto con il pubblico	2 ECTS	21-22-23 maggio 2026	online
M4. Partecipazione, benessere e impatti sulle comunità	2 ECTS	4-5-6 giugno 2026	online
M5. Audience-centered experience design LAB	2 ECTS	12-13-14 giugno 2026	in presenza
CREDITI TOTALI	10 ECTS		

TASSE

Il costo totale del CAS è di 3'000 CHF.

È possibile richiedere rateizzazioni.

APPLICATION

Il termine ultimo per inviare la propria segnalazione di interesse è il **23 marzo 2026**.

AMMISSIONE

a) Registrarsi tramite il seguente [LINK](#) e presentare una segnalazione d'interesse, inviando un'e-mail a mascult@conservatorio.ch allegando i seguenti documenti:

1. Scansione del documento d'identità
2. Scansione dei titoli di studio
3. Curriculum vitae
4. Lettera motivazionale

L'ammissione al CAS richiede una laurea triennale oppure un minimo di tre anni di esperienza lavorativa nel settore e la conoscenza delle lingue italiana ed inglese (francese e tedesco saranno un plus). Il numero di studenti in questa classe è limitato a 25 (le domande saranno esaminate in ordine di presentazione).

VALUTAZIONE

I moduli di apprendimento comprendono lezioni, seminari, workshop di gruppo e sessioni di mentoring. Al termine del programma, i partecipanti ottengono la certificazione superando un test di valutazione. Il corso consente di acquisire 10 crediti ECTS. La certificazione viene rilasciata una volta pagati tutti i costi.

CONTATTI

ANDREA MASCETTI, Responsabile Formazione Continua (Conservatorio della Svizzera italiana)
andrea.mascetti@conservatorio.ch

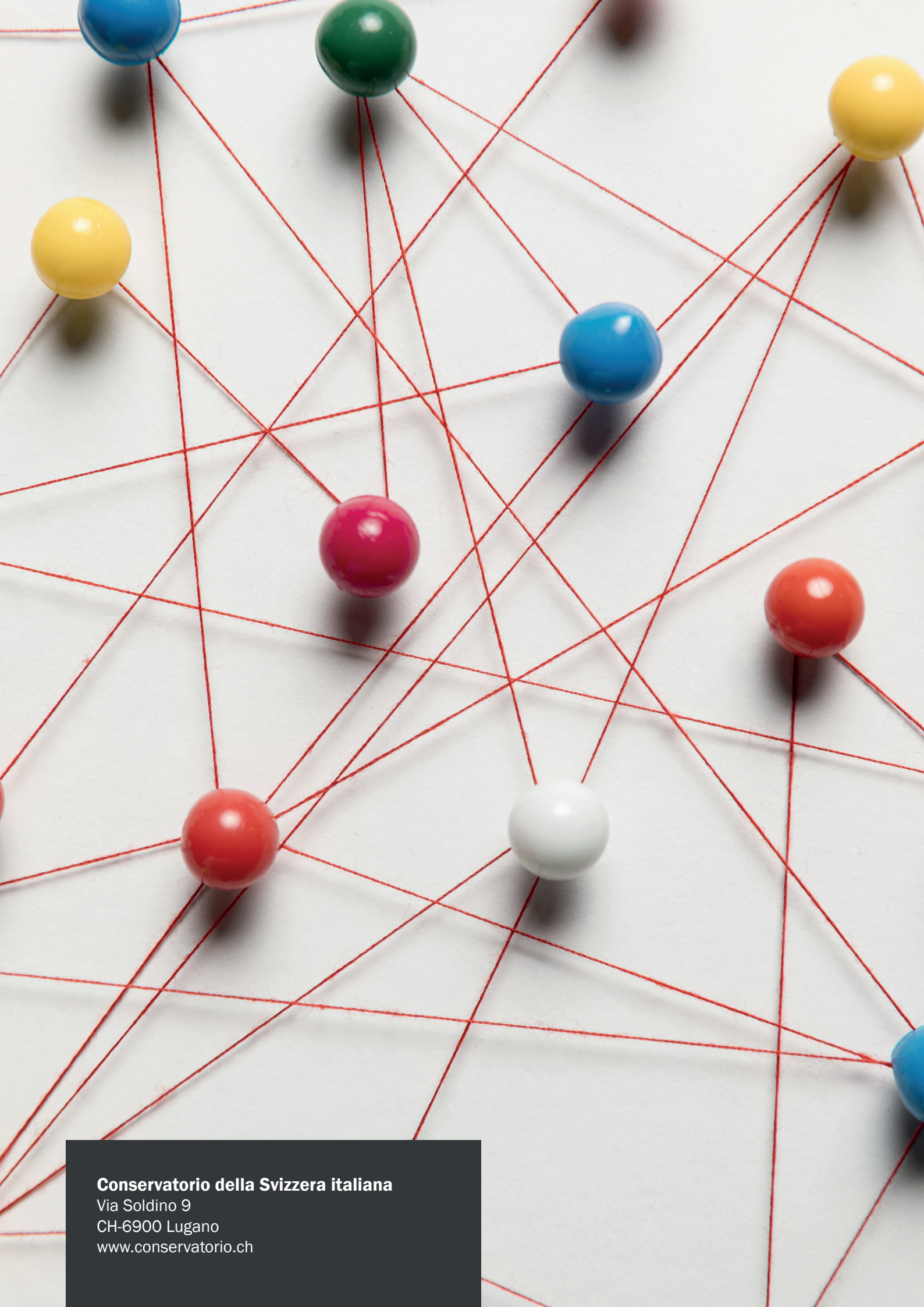
ALBERTO GULLI, Responsabile programma *MAScult* (Fondazione Fitzcarraldo ETS)
alberto.gulli@fitzcarraldo.it

FRANCO BIANCHINI, Responsabile programma *MAScult* (Fondazione Fitzcarraldo ETS)
franco.bianchini@fitzcarraldo.it

ANGELA MOGNOL, Coordinatrice programma *MAScult* (Fondazione Fitzcarraldo ETS)
angela.mognol@fitzcarraldo.it

Per informazioni:

mascult@conservatorio.ch



Conservatorio della Svizzera italiana

Via Soldino 9

CH-6900 Lugano

www.conservatorio.ch